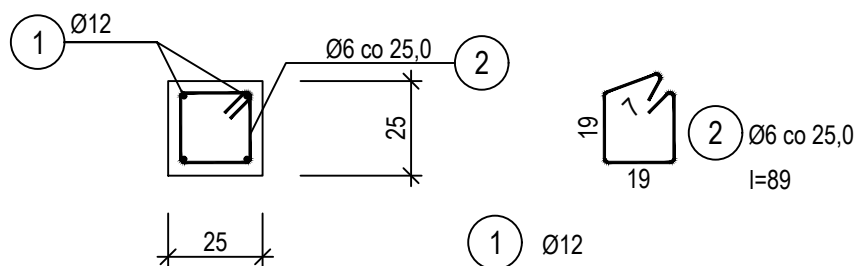


Wieniec W-1

skala 1:20



$l=16299$ podano długość łączną, przyjęto 5% naddatku na zakłady

Beton	C20/25 (B25)
Stal	PB240 34GS
Otulina	$c_{nom} = 30$ mm

Wykaz zbrojenia

Nr pręta	Średnica [mm]	Długość [cm]	Liczba [szt.]	Długość całkowita [m]		
				PB240		34GS
				Ø6	Ø8	Ø12
dla ławy fundamentowej długości $l = 155,23$ m						
1	12	16299	4			651,96
2	6	89	622	553,58		
Długość całkowita wg średnic [m]				553,58		651,96
Masa 1mb pręta [kg/mb]				0,222		0,888
Masa prętów wg średnic [kg]				122,90		579,0
Masa prętów wg gatunków stali [kg]				122,90	579,0	
Masa całkowita [kg]				701,90		

UWAGA: Długość pręta jest długością obliczoną na podstawie wymiarów w osi pręta (metoda B wg PN-EN ISO 3766:2006)

GRZYBUD		GRZYBUD Paweł Grzybek ul. Tysiąclecia 10F/120, 97-500 Radomsko tel. 508 521 423, kontakt@grzybud.pl, www.grzybud.pl	
Inwestor:	Ośrodek Sportu i Rekreacji w Będzinie	Skala:	1:20
Adres:	ul. Sportowa 4, 42-500 Będzin	Data:	05.2017
Przedmiot inwestycji:	Budowa budynku szatniowo-sanitarnego wraz z niezbędną infrastrukturą techniczną oraz budowa placów zabaw, siłowni zewnętrznej i małej architektury	Branża:	arch.-konstr.
Lokalizacja inwestycji:	dz. nr ew. 1199/2, 1199/11, 1198 (dz. drogowa), obręb 0003 Łagisza, ul. Parkowa, 42-500 Będzin	Nr rysunku:	K 21
Nazwa rysunku:	WIENIEC W-1		
Projektant konstrukcji: mgr inż. Paweł Grzybek upr. nr LOD/2976/PWBKb/16			
Opracował: mgr inż. Jan Popiołek			